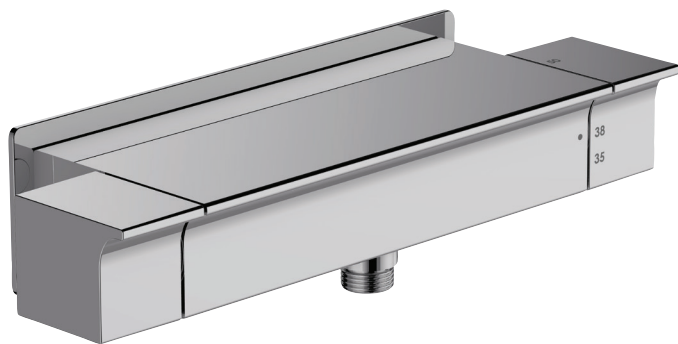


## E9104



Коллекция: STANCE

Отделки\*:



CP - Хром

Общие характеристики:



### Преимущества для конечного пользователя

- Безопасность: максимальная температура 50°C

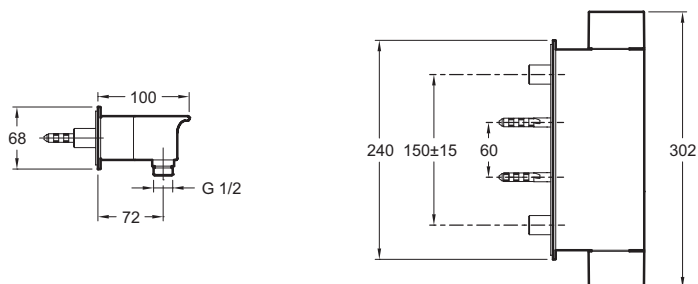
### Преимущества при монтаже

- Простая установка: настенные крепежи

### Технические характеристики

- Обратный клапан в комплекте

### Технический чертеж



Спецификация продукта: Термостатический настенный смеситель для душа. E9104. Коллекция: STANCE. Обратный клапан в комплекте.