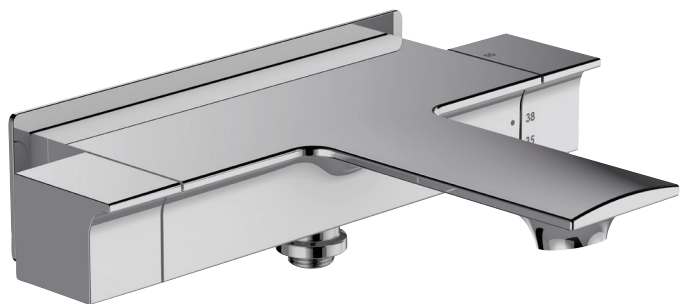


E9103



Коллекция: STANCE

Отделка\*:



CP - Хром

Общие характеристики:



### Преимущества для конечного пользователя

- Безопасность: максимальная температура 50°C

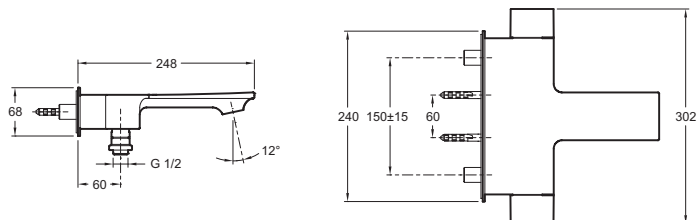
### Технические характеристики

- Механизм: Термостатический картридж
- Аэратор с антиизвестковым покрытием

### Преимущества при монтаже

- Простая установка: настенные крепежи

### Технический чертёж



Спецификация продукта: Термостатический настенный смеситель для ванны/душа. E9103. Коллекция: STANCE. Механизм: Термостатический картридж. Разметка отверстий: 150 +- 15 мм. Аэратор с антиизвестковым покрытием. Обратный клапан в комплекте.